



## Anforderung

- Abgeschlossene 3-jährige Ausbildung zum/zur Gesundheits- und KrankenpflegerIn
- mindestens einjährige Berufserfahrung in der stationären Versorgung kardiologischer Patienten, davon mindestens 6 Monate Praxiserfahrung in einer Chest Pain Unit oder internistischen Notaufnahme
- alternativ ist eine Fachweiterbildung Intensivmedizin oder vergleichbare Fachweiterbildung ausreichend

## Anmeldung

Das erforderliche Anmeldeformular steht auf der Internetseite [www.chest-pain-unit-mainz.de](http://www.chest-pain-unit-mainz.de) unter Veranstaltungen und Kurse zum Download bereit. Ebenso finden Sie dort die aktuellen Termine unter der Rubrik Veranstaltungen und Kurse.

### Kontakt und Ansprechpartner

Frau Gabriele Maas Diplom Pflegewirtin (FH)  
II. Medizinische Klinik und Poliklinik  
Universitätsmedizin Mainz  
Langenbeckstraße 1  
55131 Mainz

Fax: 06131 17 – 8457

E-Mail: [cpu-lehrgang-m2@unimedizin-mainz.de](mailto:cpu-lehrgang-m2@unimedizin-mainz.de)



## Weiterbildungsgebühren

1800,- € inkl. Getränke, Mittagessen und Kursunterlagen

Im Rahmen der



können für diese Veranstaltung  
25 Punkte angerechnet werden.

## Impressum

Veranstalter:

Univ.-Prof. Dr. med. Thomas Münzel

Direktor der II. Medizinischen Klinik und Poliklinik

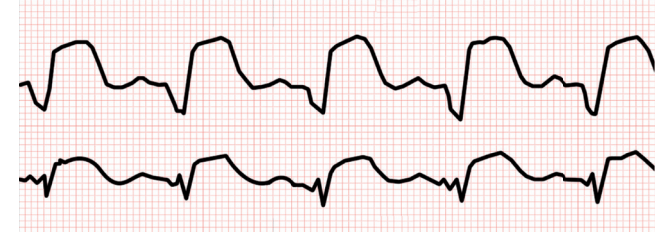
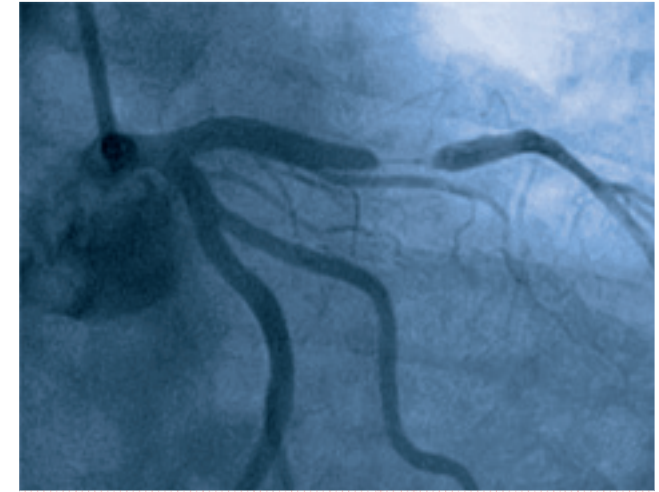
Kursleitung:

Gabriele Maas Diplom Pflegewirtin (FH), Klinikmanagerin/Leitung Case Management und Dr. med. Sebastian Sonnenschein, Oberarzt

II. Medizinische Klinik und Poliklinik

Leitung ERC Reanimationskurs:

Dr. med. Ingo Sagoschen ALS Instructor im European Resuscitation Council (ERC), Funktionsoberarzt II. Medizinische Klinik und Poliklinik



II. Medizinische Klinik und Poliklinik

## Weiterbildung Pflegeexpertin/Pflegeexperte Chest Pain Unit



Anerkannt durch:

Deutsche Gesellschaft für Kardiologie

– Herz- und Kreislaufforschung e.V.



UNIVERSITÄTSmedizin.

MAINZ

## Weiterbildung Pflegeexperte/in Chest Pain Unit



### Sehr geehrte Damen und Herren,

— die Weiterbildung richtet sich an Pflegepersonen, die regelmäßig in einer Chest Pain Unit (CPU) eingesetzt werden. Die qualifizierte Pflege und Überwachung, aber auch effizientes diagnostisches Vorgehen und rasches, therapeutisches Handeln sind essentielle Säulen der Versorgung von PatientInnen in einer Chest Pain Unit. Umfassende Kenntnisse akuter kardiologischer Krankheitsbilder sind hierfür unabdingbar. Insbesondere in der instabilen Akutphase ist ein tief gehendes pathophysiologisches Verständnis kardiologischer Erkrankungen neben speziellen pflegerischen Maßnahmen bei deren Versorgung notwendig. Hieraus erwachsen ein sicheres Handeln und ein optimales koordiniertes Vorgehen bei der Versorgung der PatientInnen. Weiterhin sind spezielle Kenntnisse und unterschiedliche Strategien der Kommunikation sowohl mit den Patienten und deren Angehörigen als auch im Team erforderlich.

Ihr

Univ.-Prof. Dr. med. Thomas Münzel  
Direktor der II. Medizinischen Klinik und Poliklinik

## Inhalte der Weiterbildung

- Grundlagen der Anatomie und Physiologie des Herzens und Gefäßsystems
- CPU-relevante kardiale Krankheitsbilder und deren Behandlung
- Diagnostik und Therapie von relevanten Differenzialdiagnosen in einer CPU
- Praxisrelevante diagnostische Verfahren und therapeutische Methoden
- Versorgung von relevanten Komplikationen im Rahmen eines ACS und nach Interventionen
- CPU-relevante Pharmakotherapie und Labordiagnostik
- Überwachung und spezielle Pflege sowie medizinisch-technische Assistenz in einer CPU
- Praktische Übungen: Klinische Untersuchung, elektrische Kardioversion, Belastungs EKG, UKG, EKG
- Grundlagen der Elektrokardiographie und Belastungs EKG
- EKG-Herzinfarkt Diagnostik
- Diagnostik und Therapie von Herzrhythmusstörungen
- ERC-Leitlinien-gerechter Reanimationskurs mit Zertifizierung
- Haftungsrecht in der Pflege
- Pflegetheorien – Anwendbarkeit in einer CPU
- Kommunikationsstrategien und Konfliktmanagement
- Moderation und Präsentation
- Wissenschaftliches Arbeiten

## Struktur der Weiterbildung

— Die Weiterbildung findet berufsbegleitend statt und umfasst insgesamt 200 Stunden. Sie ist gegliedert in Präsenzveranstaltungen von 120 Stunden à 45 Minuten

und einen Selbstlernanteil von 80 Stunden. Die Weiterbildung ist modular aufgebaut und besteht aus insgesamt 5 Modulen mit jeweils 4, 3 bzw. 2 Tagen. Der Selbstlernanteil dient der Bearbeitung der Kursmaterialien, einer Facharbeit und der Vorbereitung auf die Prüfung. Als Abschluss soll ein MC-Test das medizinische und pflegerische Fachwissen, eine Facharbeit mit Präsentation das Gesamtwissen und den Transfer überprüfen.

## Ziele der Weiterbildung

— Mit der Weiterbildung zum/zur PFLEGEEXPERTE/IN CHEST PAIN UNIT sollen die TeilnehmerInnen befähigt werden, den komplexen Anforderungen in einer Chest Pain Unit professionell zu begegnen und ihre berufliche Handlungskompetenz zu erweitern.

Darüber hinaus soll mit diesem Bildungsangebot die in den DGK-Leitlinien ausdrücklich geforderte pflegerische Weiterbildung definiert werden, um hiermit einen Mindeststandard in der Ausbildung der Pflege in einer durch die DGK qualifizierten Chest Pain Unit zu gewährleisten.

Die Weiterbildung für Assistenzpersonal ist durch die Deutsche Gesellschaft für Kardiologie – Herz- und Kreislaufforschung e.V. (DGK) anerkannt.



Deutsche Gesellschaft für Kardiologie  
– Herz- und Kreislaufforschung e.V.

